

## BEZPEČNĚ, ONLINE, RAZ DVA. SČÍTÁNÍ 2021.

### Online sčítání 27. 3. - 11. 5. 2021

Sčítání 2021 začalo rozhodným okamžikem o půlnoci z 26. na 27. 3. online sčítáním. Z důvodů epidemické situace byla možnost sečíst se online prodloužena do 11. 5. Elektronický sčítací formulář naleznete na webu [www.scitani.cz](http://www.scitani.cz) nebo v mobilní aplikaci Sčítání21, která je dostupná v [Google Play](#) i [App Store](#). Online formulář můžete jednoduše a bezpečně vyplnit z pohodlí domova i za ostatní členy domácností, ať už se jedná o rodinné příslušníky nebo o starší příbuzné.

### Listinné sčítání 17. 4. - 11. 5. 2021

Kdo se nesečte online, má zákonnou povinnost od 17. 4. do 11. 5. vyplnit a odevzdat listinný sčítací formulář. Jeho distribuci zajišťují sčítací komisaři, což jsou zaměstnanci České pošty, příp. Českého statistického úřadu. Vzhledem k současné epidemické situaci upravil ČSÚ v součinnosti s Českou poštou distribuci a sběr listinných formulářů tak, že při nich dojde k výraznému omezení fyzických kontaktů mezi sčítacími komisaři a obyvatelstvem. Distribuce formuláře spolu s odpovědní obálkou do domácností bude probíhat podobně, jako nyní probíhá doručování doporučených poštovních zásilek, při dodržování přísných hygienických pravidel (respirátor, dezinfekce, fyzický kontakt primárně venku, minimalizace doby kontaktu). Sčítací komisaři budou také pravidelně testováni na koronavirus. Z epidemických důvodů však nebudou pomáhat s vyplňováním formulářů. V případě potřeby se můžete obrátit na infolinku 253 253 683, napsat dotaz na e-mail [dotazy@scitani.cz](mailto:dotazy@scitani.cz) nebo chatbota a online chat virtuální poradny na webu [scitani.cz](http://scitani.cz) a v elektronickém formuláři.

Vyplněné formuláře bude možné zdarma odeslat v odpovědní obálce prostřednictvím schránek České pošty nebo odevzdat na kontaktních místech sčítání (viz dále). Na kontaktních místech sčítání bude možné si formulář i vyzvednout. I po obdržení listinného formuláře bude stále platit možnost využít praktičtější i jednodušší online způsob sečtení.

### Koho se sčítání týká

Sčítání 2021 je povinné pro všechny osoby, které mají k rozhodnému okamžiku trvalý pobyt nebo přechodný pobyt nad 90 dnů na území ČR. Sečíst se musí každá taková osoba, bez ohledu na místo skutečného pobytu, věk, svéprávnost a zdravotní stav. Za osoby mladší 18 let, osoby omezené ve svéprávnosti a podobně provádí sečtení jejich zákonný zástupce, opatrovník nebo osoba k tomu oprávněná. Sčítání se týká i cizinců přítomných v ČR v rozhodný okamžik, s výjimkou diplomatů nebo cizinců s krátkodobým pobytem do 90 dnů.

### Kontaktní místa

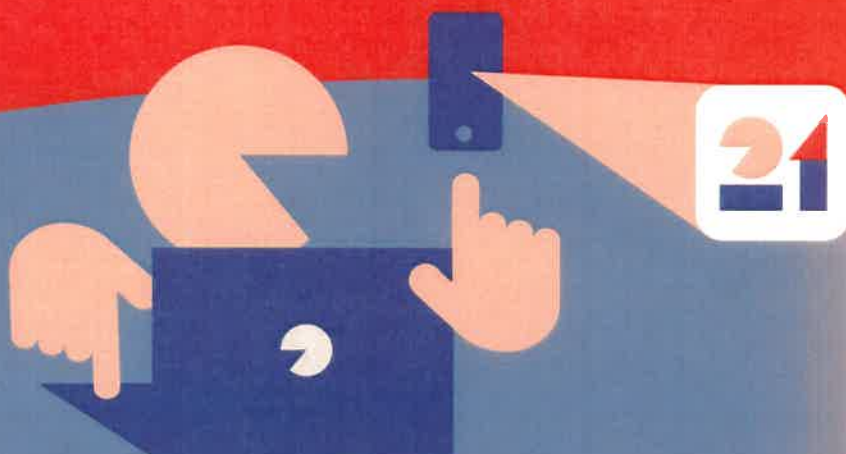
Kontaktní místa Sčítání 2021 najdete na cca 800 vybraných pobočkách České pošty a všech krajských správách Českého statistického úřadu. Poskytují široké veřejnosti informace o sčítání a jsou také místy, na kterých lze získat nebo odevzdat listinné formuláře. Na kontaktních místech budou zavedena přísná hygienická opatření. Adresy a telefony kontaktních míst sčítání zjistíte na webu <https://scitani.ceskaposta.cz>.

### Ochrana dat

Bezpečnost dat sčítání je zásadní. Veškeré údaje jsou zpracovávány v souladu s příslušnými právními předpisy a používány jsou maximálně zabezpečené informační systémy.

**Veškeré informace o sčítání naleznete na webu [www.scitani.cz](http://www.scitani.cz).** Informace k vyplnění sčítacího formuláře jsou dostupné v sekci „[Jak se sečíst](#)“. Odpovědi na nejčastější dotazy naleznete v sekci „[Časté dotazy](#)“.

# Počítejte s námi. Bezpečně. Online. Raz dva.



Sčítání je v plném proudu. Týká se nás všech. Každá odpověď může ovlivnit, jak bude život v naší zemi vypadat. Děkujeme všem, kteří se už sečetli. Pokud jste tak ještě neučinili, máte čas do 11. 5. 2021.

## Jednoduše

Ať jste doma nebo na cestách, nejlepší je sečíst se online. Jde to odkudkoliv. Sečíst můžete nejen sebe, ale také celou rodinu.

## Bezpečně

Sečíst se lze zcela bezkontaktně přes internet, nebo pomocí listinného formuláře při respektování aktuálních hygienických opatření. V bezpečí samozřejmě zůstanou i vaše údaje.

### 27. 3. – 11. 5. Sčítání online na [scitani.cz](https://scitani.cz)

Formulář lze vyplnit z počítače, tabletu či mobilu. Sečtete celou domácnost přes internet bez nutnosti kontaktu se sčítacím komisařem. Je to snadné a ušetříte čas. Přihlásíte se pomocí osobního dokladu, přes elektronickou identitu (NIA) nebo pomocí datové schránky fyzické osoby. Sčítací formulář můžete pomoci vyplnit i někomu, kdo to sám nezvládne.

### 17. 4. – 11. 5. Sčítání pomocí listinného formuláře

Pokud se nesečtete online, budete vyplňovat listinný formulář. Získáte ho spolu s odpovědní obálkou od sčítacího komisaře a na kontaktních místech sčítání, která se nacházejí na vybraných poštách. Sčítací komisař se dostaví v předem oznámeném termínu a vyčká na váš příchod před vaším domem. Vyplněný formulář v odpovědní obálce můžete vhodit do poštovní schránky nebo odevzdat na kterémkoliv kontaktním místě.

[scitani.cz](https://scitani.cz) | [dotazy@scitani.cz](mailto:dotazy@scitani.cz) | 253 253 683



Bezpečně. Online. Raz dva.