

dne **1. 12. 2022** od **7:30** do **15:30** hodin

Plánovaná odstávka zahrnuje tyto lokality:**Bohostice** (okres Příbram)

č. p. 58

č. ev. 93

Bukovany (okres Příbram)část obce **Bukovany**

č. p. 1-17, 19-27, 29, 31, 32, 33, 37-41, 43, 44, 45

č. ev. 1, 3, 7, 34

část obce **Sedlečko**

č. p. 1-10, 12, 13, 14, 15, 17-21

č. ev. 2

kat. území **Bukovany u Kozárovic** (kód **615838**): **parcelní č.** 36/14, 64/1, 64/3, 64/5, 89/45, 421/4, 421/52**Chraštice** (okres Příbram)část obce **Chraštice**

č. p. 1-6, 8, 9, 11-19, 22-27, 30, 34-41, 44, 45, 46, 53-63, 67

část obce **Chraštičky**

č. p. 1-12, 15-31, 33-37, 39-59, 62

kat. území **Chraštice** (kód **654078**): **parcelní č.** ST.125, 128, 193, 199/7, 349/6, 493/2, 797/8, 898, 1427**Kozárovice** (okres Příbram)část obce **Holušice**

č. p. 1, 2, 4-9, 11, 12, 14-19, 21, 23-28

č. ev. 1, 2, 3

část obce **Kozárovice**

č. p. 1, 2, 4-11, 13, 14, 16, 17, 18, 20, 21, 23, 25, 26, 27, 29-38, 40-44, 46-72, 74-91, 93-105, 107-149,

UPOZORNĚNÍ

Dotčené zařízení distribuční soustavy je nutné i v době odstávky považovat za zařízení pod napětím, a proto vás žádáme o dodržení všech zásad bezpečnosti a provedení opatření potřebných k zamezení případných škod na zdraví a majetku. | Provozovatelé výroben elektřiny jsou povinni zajistit přerušení dodávky elektřiny z výroby do vypnutého úseku distribuční soustavy.

NEJDE VÁM ELEKTŘINA...

TIP: Registrujte se zdarma na www.cezdistribuce.cz/sluzba a informace o odstávkách elektřiny budete dostávat e-mailem nebo SMS. U poruch zasíláme SMS s předpokládanou dobou obnovení dodávek. | Aktuální stav dodávek elektřiny na konkrétní adrese zjistíte snadno, rychle a bez registrace na portále **Bez Šťávy** (www.bezstavy.cz).

151-160, 162-178, 181, 182, 183, 185-193, 195-199, 201, 202
č. ev. 2, 3, 4, 5, 7, 8, 10-17, 19-27, 29, 30, 31, 34-40, 43, 44, 45, 47, 49, 64, 68, 71

část obce **Vystrkov**

č. p. 15, 22, 179

č. ev. 57, 58, 60, 61

kat. území **Kozárovice** (kód **671525**): **parcelní č.** 24/3, 388/17, 410, 420/4, 437/20, 497/3, 592/1, 592/9, 595/4, 595/5, 607/8, 721/2, 721/67, 721/111, 921/4

Zalužany (okres Příbram)

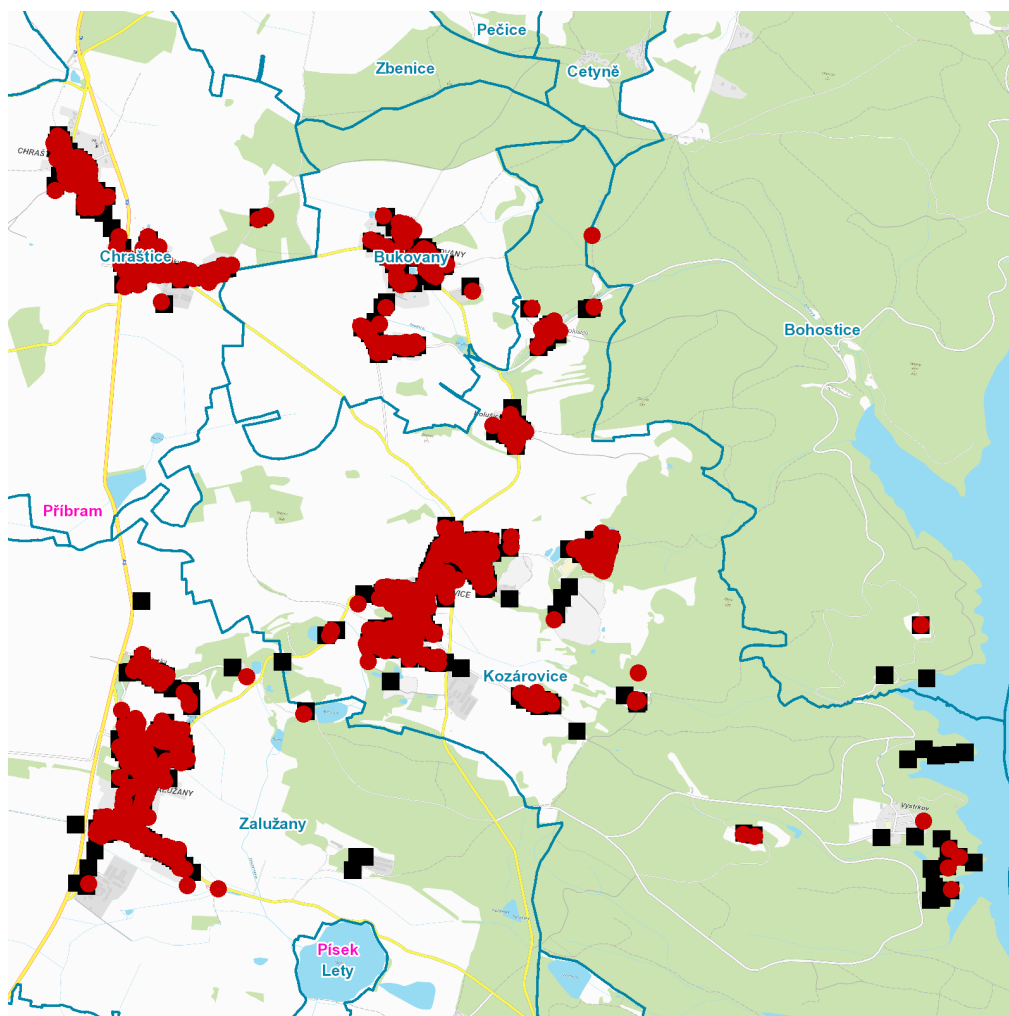
č. p. 1-6, 8-37, 39, 41-63, 65-69, 71, 72, 73, 75-85, 87-118, 120-131, 133, 135-169, 171, 173, 174, 179-184, 186, 188, 189

č. ev. 3, 4, 7, 8

kat. území **Zalužany** (kód **790761**): **parcelní č.** 541/13, 787/12, 1212/28, 1212/30, 1332/7, 1366/2, 1367/51, 1367/60

UPOZORNĚNÍ

Dotčené zařízení distribuční soustavy je nutné i v době odstávky považovat za zařízení pod napětím, a proto vás žádáme o dodržení všech zásad bezpečnosti a provedení opatření potřebných k zamezení případných škod na zdraví a majetku. | Provozovatelé výroben elektřiny jsou povinni zajistit přerušeni dodávky elektřiny z výroby do vypnutého úseku distribuční soustavy.

dne 1. 12. 2022 od 7:30 do 15:30 hodin**Orientační mapový podklad odstávkou dotčených lokalit****VYSVĚTLIVKY**

- – adresy dotčené odstávkou elektřiny
- – místa připojení k elektrické síti dotčená odstávkou

INFORMACE ZASLÁNA

IDDS: h3ua8sx (Obec Bohostice)

IDDS: ibcbq5p (Obec Bukovany)

IDDS: nhxak4u (Obec Chraštica)

IDDS: dunbgju (Obec Kozárovice)

IDDS: yyjbaek (Obec Zalužany)